

仕 様		
製品名		FEB-DDマルチ
種 類		冷暖房兼用
型 式		FEBHP10-S
電 源		三相 200V 50/60Hz
定格冷房能力(KW)		15.1 / 16.3
冷房時消費電力(KW)		4.7 / 6.0
冷房時運転電流(A)		16.7 / 19.2
定格暖房能力(KW)		15.0 / 17.9
暖房時消費電力(KW)		3.3 / 4.4
暖房時運転電流(A)		13.4 / 14.7
エネルギー消費効率 (COP)	冷房時	3.2 / 2.7
	暖房時	4.5 / 4.1
圧縮機電動機(KW)		3.8
送風機電動機(W)		室内機:185/268×1 室外機:170/120×2
吹出口風量(m3/min)		室内機:92 室外機:62.7 (※1)
クランクケースヒーター(W)		70
冷媒種別・冷媒量		R410A 3.2Kg
設計圧力(MPa)		高圧部:4.15 低圧部:2.21
製品質量(Kg)		室内機: 45 室外機:118

(※1)当社測定方法による ・商品仕様等につきましては改良改善のため予告なく変更する場合がございます



全国どこへでも無料で
ご提案にお伺いします

※北海道・沖縄・離島につきましてはご相談下さい

FEB-DDマルチの保証・アフターサービスにつきましては(株)フィスカが行います

FEB 株式会社フィスカ

0120-378-631

フィスカ

【本社】

愛知県豊橋市西松山町1 2 3 番地 3
TEL:0532-39-8631
FAX:0532-39-8632
E-mail:feb_info@faisca.co.jp
URL:https://faisca.co.jp

【熊本営業所】

熊本県熊本市東区長嶺東6丁目30-6
TEL:096-292-7667

【宮崎営業所】

宮崎県宮崎市神宮東2丁目13番25号103
TEL:0985-77-6177

2022年2月改訂



D.D-マルチ

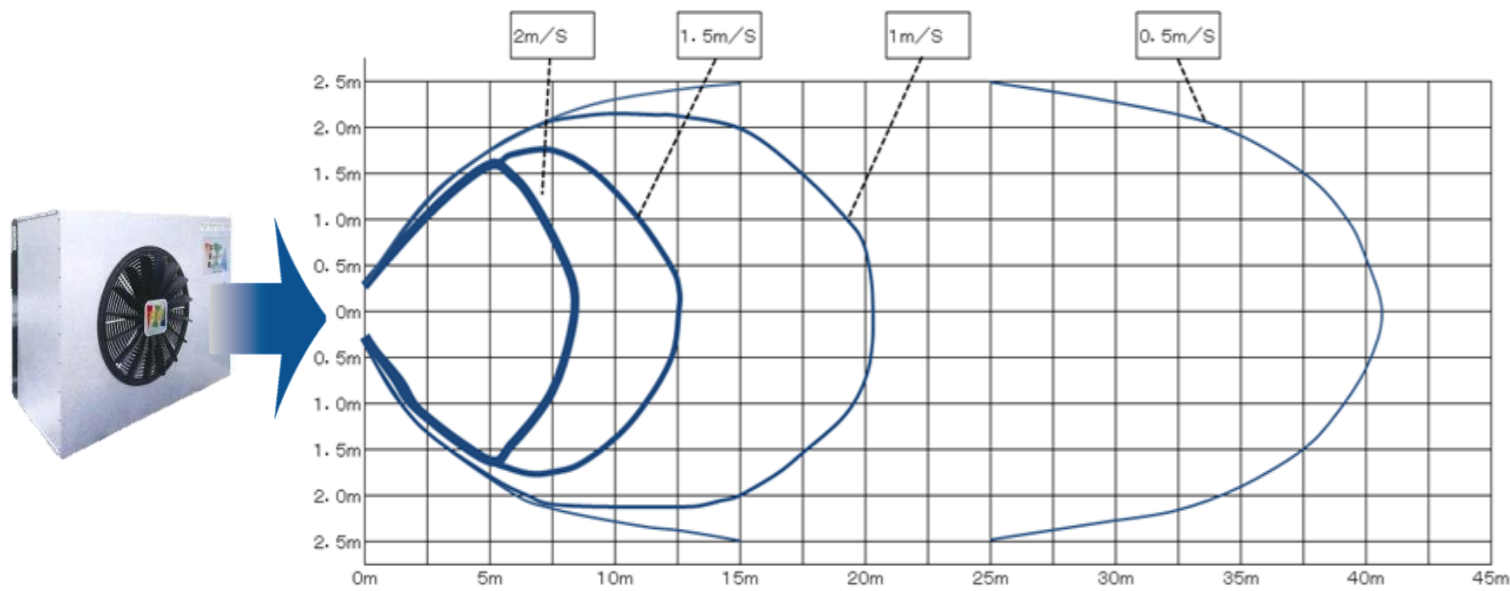
※写真はオプションの枠付きです



Faisca Espaco Brilhando
株式会社 フィスカ

室内機と室外機を別々に設置したいお客様におすすめ

当社測定による風速分布図(60Hz)



秒速11mを超える風 *1
 92m³/minの大風量 *2
 付属のフィルターを外してフィルターレスで使用すれば楽々メンテナンス
 オプションの制御盤で5℃～30℃まで温度設定可能

*1 当社測定方法による吹出口の測定値 *2 当社測定による計算値

FEB-DD マルチ



幅900×奥行500×高さ680(mm)
 質量 45kg



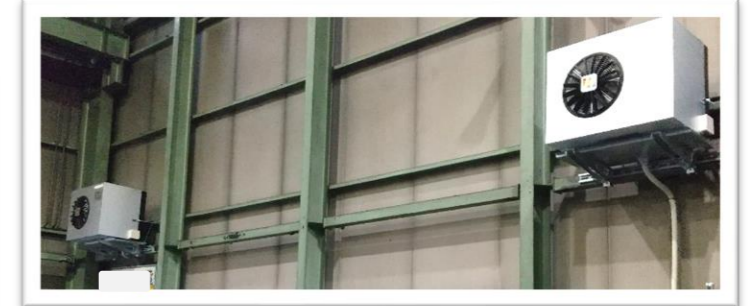
※風向ガイドはオプションとなります
 幅970×奥行383×高さ1155(mm)
 質量 118kg

- ◆ お客様のご要望に応じて吊下げ・吊上げ・置き型など どのような設置にも対応可能です
- ◆ スイッチ1つで運転(入・切)でき難しい操作はありません
- ◆ オプションの制御盤で温度設定も可能です
- ◆ ダクト接続可能なためオプション品の組み合わせ次第で様々なシチュエーションに対応することが可能です

設置事例



DDフード・フレキシブルダクトはオプションとなります



お客様のご希望の
 高さで設置が可能です

重塩害・硫化対策仕様



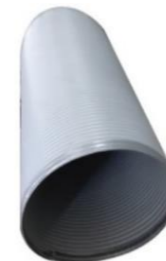
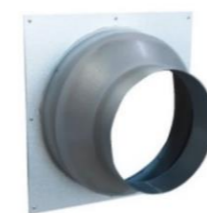
重塩害・硫化対策仕様はオプションとなります

海岸付近やサビ対策を
 必要とする場所・薬品などを
 使用する環境に適しています



オプション品 (別売)

DDフード 型番 DD-PFD	フレキシブルダクト 型番 DD-FD01	可変風向ガイド(室内機) 型番 DD-KFG	風向ガイド(室外機) 型番 DD-FG ※1台につき2枚取付可能
--------------------	-------------------------	---------------------------	--



風の向きを変えたり
 風の直進性を上げる事が可能です
 ※この他にポリダクトなどございます



風の向きを変える事が
 可能です



取付方法により
 風を上下・左右に
 逃がす事が可能です