

◇調査票にご記入頂き、最適な台数のご提案を致します！

ご記入調査票調査票

下記事項に記入及び選択をお願いします

連絡先FAX 0532-39-8632

①作物品種 機種名

②ハウスの素材 ガラス・合成樹脂・塩ビ・ポリエチレン

③ハウス形状

開口 m 軒高 m

連棟数 棟数 m

奥行き m

④カーテンの状況

内張りカーテンの枚数

内張りカーテンの種類

1層目 ポリ・塩ビ・不織布・アルミ系フィルム

2層目 ポリ・塩ビ・不織布・アルミ系フィルム

3層目 ポリ・塩ビ・不織布・アルミ系フィルム

⑤隙間の程度 大・中・小・完全気密

⑥設定温度 °C ~ °C

⑦暖房稼働時期 月 ~ 月の 時 ~ 時

⑧ポイラーの併用 する しない

⑨ポイラーの種類 温風ポイラー 温風ポイラー 型番

⑩昨シーズンの本ハウスでの A量油使用量 L 灯油使用量 L ※平均使用量でも可

⑪夜冷温度・稼働時期 °C 月 ~ 月の 時 ~ 時

⑫ハウス所在地 (市町村)

<備考>

お客様プロフィール

お名前 (法人企業名・農業者法人・その他)

ご住所

電話番号 ( - - ) FAX番号 ( - - )

E-mail

<担当代理店>

株式会社フィスカ

〒440-0818 豊橋市西松山町123番地3

TEL.0532-39-8631 FAX.0532-39-8632

E-mail: feb\_faisca@faisca.co.jp

HP: https://faisca.co.jp

ご記入調査票調査票

下記事項に記入及び選択をお願いします

連絡先FAX 0532-39-8632

①作物品種 機種名

②ハウスの素材 合成樹脂・塩ビ・ポリエチレン

③ハウス形状

開口 m 軒高 m

連棟数 棟数 m

奥行き m

④カーテンの状況

内張りカーテンの枚数

内張りカーテンの種類

1層目 ポリ・塩ビ・不織布・アルミ系フィルム

2層目 ポリ・塩ビ・不織布・アルミ系フィルム

3層目 ポリ・塩ビ・不織布・アルミ系フィルム

⑤隙間の程度 大・中・小・完全気密

⑥設定温度 °C ~ °C

⑦暖房稼働時期 月 ~ 月の 時 ~ 時

⑧ポイラーの併用 する しない

⑨ポイラーの種類 温風ポイラー 温風ポイラー 型番

⑩昨シーズンの本ハウスでの A量油使用量 L 灯油使用量 L ※平均使用量でも可

⑪夜冷温度・稼働時期 °C 月 ~ 月の 時 ~ 時

⑫ハウス所在地 (市町村)

<備考>

お客様プロフィール

お名前 (法人企業名・農業者法人・その他)

ご住所

電話番号 ( - - ) FAX番号 ( - - )

E-mail

<担当代理店>

株式会社フィスカ

〒440-0818 豊橋市西松山町123番地3

TEL.0532-39-8631 FAX.0532-39-8632

E-mail: feb\_faisca@faisca.co.jp

HP: https://faisca.co.jp



全国どこへでも無料で  
ご提案にお伺いします

※北海道・沖縄・離島についてはご相談下さい

HP Tarmの保証・アフターサービスにつきましては(株)フィスカが行います



【本社】  
愛知県豊橋市西松山町123番地3  
TEL:0532-39-8631  
FAX:0532-39-8632  
E-mail: feb\_faisca@faisca.co.jp  
URL: https://faisca.co.jp

0120-378-631



【熊本営業所】  
熊本県熊本市東区長嶺東6丁目30-6  
TEL:096-292-7667



Faisca Espaco Brilhando  
株式会社フィスカ



タリム  
HP Tarm

- ・施設園芸用ハウスの冷暖房・除湿に最適です
- ・ハウスの大きさに合わせタイプ別に組み合わせることも可能です
- ・薄型・軽量なので場所をとりません
- ・吊上げ・吊下げ式のため作物に直接風が当たる心配がありません
- ・幅広い温度設定が可能なので作物にあった温度調節ができます



HP Tarim Type J		
電源	三相200V	
外形寸法	室内機	幅800X奥行700X高さ290mm
	室外機	幅890X奥行363X高さ619mm
質量	室内機:28kg 室外機:37kg	
冷房能力	5.0kW	
暖房能力	5.6kW	
風量	急16 強15 弱12 m <sup>3</sup> /min	
電気特性	運転電流	暖房4.8 冷房4.3A
	定格消費電力	暖房1.55 冷房1.38 Kw
	力率	93%
	最大運転電流	9.9A

HP Tarim Type R		
電源	三相200V	
外形寸法	室内機	幅1400X奥行700X高さ290mm
	室外機	幅940X奥行410X高さ996mm
質量	室内機:45kg 室外機:82kg	
冷房能力	12.5kW	
暖房能力	14.0kW	
風量	急34 強29 弱23 m <sup>3</sup> /min	
電気特性	運転電流	暖房11.8 冷房12.0A
	定格消費電力	暖房3.81 冷房3.88 Kw
	力率	93%
	最大運転電流	22.0A

HP Tarim Type M8		
電源	三相200V	
外形寸法	室内機	幅1400X奥行700×高さ290mm(2台)
	室外機	幅980X奥行450X高さ1500mm
質量	室内機:45kg×2台 室外機:126kg	
冷房能力	20.0kW	
暖房能力	22.4kW	
風量	急68 強58 弱46 m <sup>3</sup> /min	
電気特性	運転電流	暖房20.0 冷房21.7A
	定格消費電力	暖房6.43 冷房6.99 Kw
	力率	93%
	最大運転電流	26.5A

・商品仕様等につきましては改良改善のため予告なく変更する場合がございます

### 標準多機能ワイヤードリモコン

- ・多彩な機能搭載で使いやすさが充実
- ・日本語表記で分かりやすく、使いやすいタッチパネル
- ・冷房18℃～30℃・暖房16℃～30℃・除湿18℃～30℃の範囲で温度調節が可能



## 【設置事例】

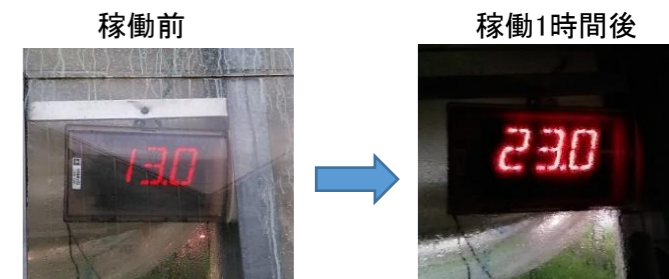
### 愛知県田原市大葉農家様

#### HP Tarim Type M8 (8馬力)/3台

#### 機器入替え

導入ハウス:9.9a

全棟66aのうち9.9aのハウスにて 機器入替のため HP Tarim Type M8を3台導入して頂きました。設置時の外気温10℃(田原市 気象庁HPより)

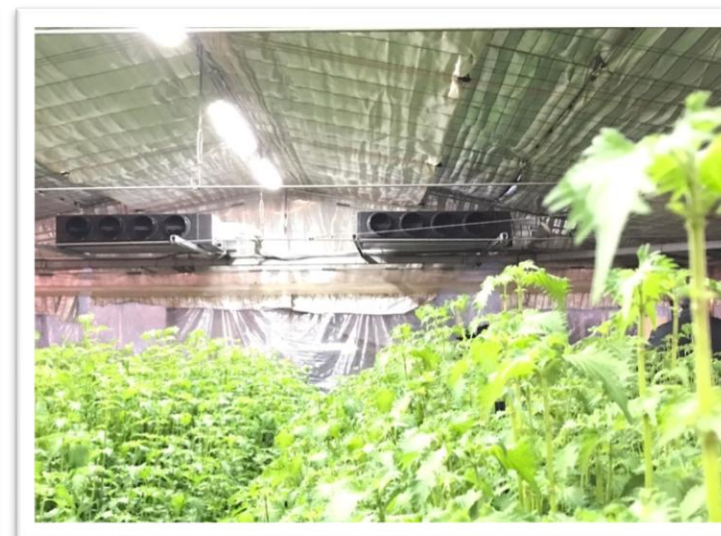


(表示はハウス内温度)  
2020年12月18日 16:00  
外気温10.4℃

(表示はハウス内温度)  
2020年12月18日 17:00  
外気温9.9℃

2020年12月18日の日没 16:50

温度画像はあくまでも一例であり温度上昇を保証するものではありません



私は大葉を25年作り続けてきて大葉にとって最適な環境は自分が過ごしやすい温度・湿度だと思っています。そのため自分の肌で最適な温度・湿度を確認するようにしています。入替え前の機器では24℃設定でハウス内の温度が21℃でしたが、今回導入したHP Tarim Type M8 では 24℃設定でハウス内温度が23℃まで上がることを確認できました。

※現地ハウス見学をご希望される場合は (株)フィスカまでご連絡ください

### 富山県生産者様

#### HP Tarim Type M10 (10馬力)/1台

#### 機器入替え

導入ハウス:0.8a

既存機器が故障してしまい、修理もしくは機器入替えのご相談を頂きました。「ハウス内を冬場25℃まで上げたい」、「燃油を極力使用しないようにしたい」とのご要望があったため、機器入替でHP Tarim Type M10を1台導入して頂きました。

現時点では、想定していた以上の十分な温度が出ており 厳寒期の効果にも期待して頂いております。

